



# Company Profile

# Indice

---

## Chi Siamo

*About us*

## Business Model

*Business Model*

## Panoramica aziendale

*Group Overview*

## Organigramma Corporate

*Corporate Organization Chart*

## Asset

## Partnership

## Achievements

## Hospitality Hub

The Pantheon Iconic Rome Hotel

The Goethe Hotel

The Venice Times

The Smooth

Unica Suites & Apartment Roma

Unica Suites & Apartment Milano

Palazzo Rota - *Next opening*

Hotel Milano - *Next opening*

## Food Hub

Idyllo by Apreda

Divinity

Affinity - Kitchen & Alchemy

## Management Company

## Governance

## Pacini Group e l'impegno ESG

*Pacini Group and the ESG effort*

## Cosa Dicono di Noi

*Media & Recognitions*

# L'innovazione nasce dall'esperienza

Innovation arises from experience

## Chi siamo

---

Da oltre 20 anni ci occupiamo di hospitality development, creando esperienze memorabili con un approccio multidisciplinare e una visione non convenzionale. I risultati di Pacini Group S.p.A si declinano con stile accogliente e servizio personalizzato. Passione e creatività sono i pillar dell'azienda guidata da Emidio Pacini, applicati con costante impegno alla ricerca di realizzazioni sempre innovative. L'esperienza maturata consente di sviluppare e generare valore attraverso un sistema integrato di partnership e affiliazioni, ottenendo un'ospitalità eclettica, con note di eccellenza ed originalità.

## About us

---

For over 20 years, we have been involved in hospitality development crafting memorable experiences with a multidisciplinary approach and an unconventional vision. Pacini Group S.p.A results are characterized by a welcoming style and personalized service. Passion and creativity are the pillars of the company led by Emidio Pacini, applied with constant commitment to the pursuit of ever-innovative achievements. The accumulated experience allows us to develop and generate value through an integrated system of partnerships and affiliations, achieving an eclectic hospitality with notes of excellence and originality.



# Pianifichiamo il successo con soluzioni tailor-made

We plan success with tailor-made solutions

## Struttura Corporate

---

L'approccio globale del nostro team, che dispone di competenze affidabili, garantisce soluzioni integrate per un servizio completo dall'asset strategy all'opening. Gestiamo realtà ricettive upper scale e up-upper scale, ristorazione di alto livello e formule di ospitalità alternativa quali affitti brevi e alberghi diffusi.

Le nostre società:

Pacini Group srl: holding finanziaria  
Nsn Investment company srl: Investimenti e strategia  
Premium Hotel Gest srl: Management Company

## Corporate Structure

---

Our team's global approach, backed by reliable expertise, ensures integrated solutions for a comprehensive service from asset strategy to opening. We manage upper-scale and up-upper-scale hospitality establishments, high-level dining experiences, and alternative hospitality formulas such as short-term rentals and scattered hotels.

Our companies:

Pacini Group srl: Financial holding company  
NSN Investment Company srl: Investments and strategy  
Premium Hotel Gest srl: Management Company





# Solide radici ed eccellenza italiana per progetti unici

Solid roots and Italian excellence for unique projects



## **Business Model**


---

La modularità della value chain è l'elemento chiave che consente di rispondere in maniera efficiente e fondata alla pluralità delle esigenze d'investitori e operatori, seguiamo tutte le fasi del processo di valorizzazione e sviluppo, incluse: asset valuation, asset potential valuation, competitive scenario analysis, profitability analysis, target e branding, project management execution e opening.

## **Business Model**

---

The modularity of the value chain is the key element that enables us to respond efficiently and substantively to the plurality of investors' and operators' needs. We oversee all phases of the value enhancement and development process, including: asset valuation, asset potential valuation, competitive scenario analysis, profitability analysis, target and branding, project management execution, and opening.



# Ogni realtà è speciale

Every reality is special

## **Sezione Hospitality**

---

Il nostro portfolio include 3 segmenti di mercato, dedicati ad altrettanti target, accomunati dalla capacità di raccontare storie e far vivere esperienze memorabili. Chiarezza di obiettivi e posizionamento soddisfano le diverse categorie di fruizione, dal lusso a nuove forme di accoglienza nelle categorie: Prestige, Concept Hotel, Unica Suites & Apartments.

Il Food hub completa con l'eccellenza gastronomica, anche attraverso un ristorante stellato, Idyllo by Aprea, il nostro modo di creare esperienze.

## **Hospitality Hub**

---

Our portfolio comprises three market segments, each dedicated to distinct target demographics, united by the ability to tell stories and provide memorable experiences. Clarity of objectives and positioning meets the diverse categories of consumption, from luxury to new forms of hospitality in the following categories: Prestige, Concept Hotel, Unica Suites & Apartments.

The Food hub complements this with gastronomic excellence, including a Michelin-starred restaurant, Idyllo by Aprea, our way of creating experiences.



# Business model

## BUSINESS ACQUISITION AND STRATEGY DEFINITION



## OPERATIVE DEPLOYMENT AND PROJECT FINALIZATION



## BUSINESS MANAGEMENT



### FUTURE VALUE

### BUSINESS PLAN

### CONCEPT DESIGN

### PROJECT MANAGEMENT

### OPENING/LAUNCH AND MANAGEMENT

- Valutazione delle potenzialità dell'Asset  
Asset Potential Valuation
- Analisi dello scenario competitivo di area  
Competitive Scenario Analysis
- Definizione del Business Case e Business Target  
Business Case & Business Target Definition
- Due Diligence Analysis requisiti tecnico-amministrativi  
Due Diligence Analysis of Technical & Administrative Requirements

- Definizione di lay-out e posizionamento dell'Asset con relativi livelli prestazionali di servizio  
Asset's definition of layout and positioning with corresponding service performance levels
- Sviluppo del Project Plan e Budget Forecast  
Project Plan Development & Budget Forecast
- Identificazione della redditività e proiezione di costi, revenue e net profit  
Identification of Profitability & Projection of Costs, Revenue, Net Profit
- Identificazione dei requisiti tecnico-amministrativi e delle caratteristiche dell'Asset  
Identification of Technical-Administrative Requirements & Asset Characteristics

- Branding
- Interior Design
- Target Concept Design Lay-out funzionali  
Target Concept Design & Functional Layout
- Definizione della Vendor List. Finalizzazione del budget  
Vendor List Definition. Budget Finalization
- Progettazione architettonica e impiantistica  
Architectural & Plant Engineering Design
- Definizione del Cronoprogramma  
Schedule Definition

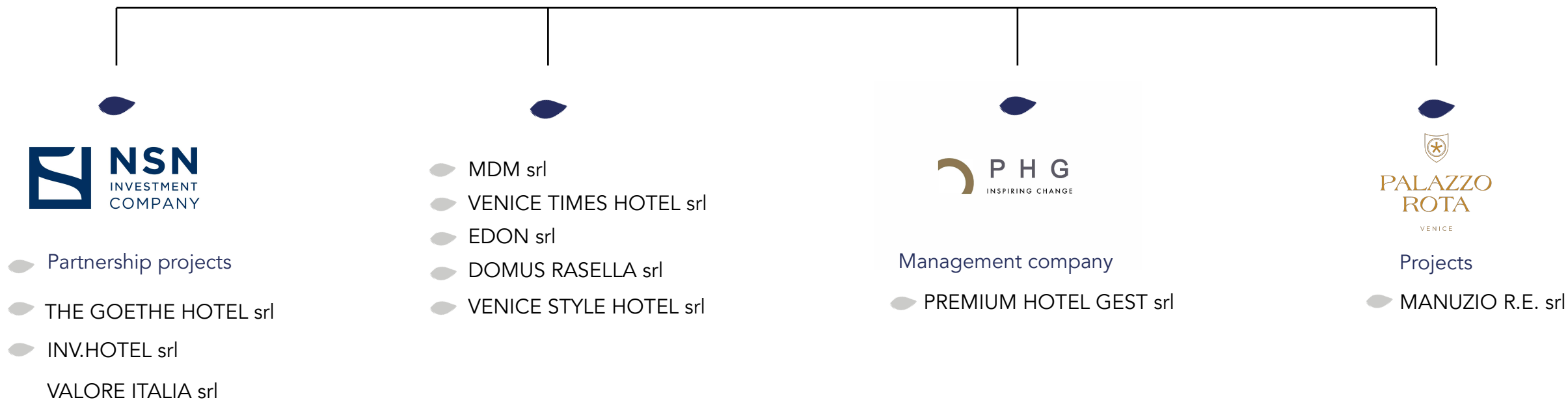
- Interventi trasformativi  
Transformative Interventions
- Forniture arredi e complementi  
Furniture & Accessories Supplies
- Opere edili e impiantistiche  
Construction & Plant Engineering Works
- Collaudi  
Testing & Commissioning

- Definizione di Marketing and Communication Strategy  
Marketing & Communication Strategy
- Selezione e Gestione del personale, Facility Management  
Staff's Management & Selection, Facility Management
- Promozione e posizionamento strategico  
Promotion & Positioning
- Commercializzazione  
Commercialization



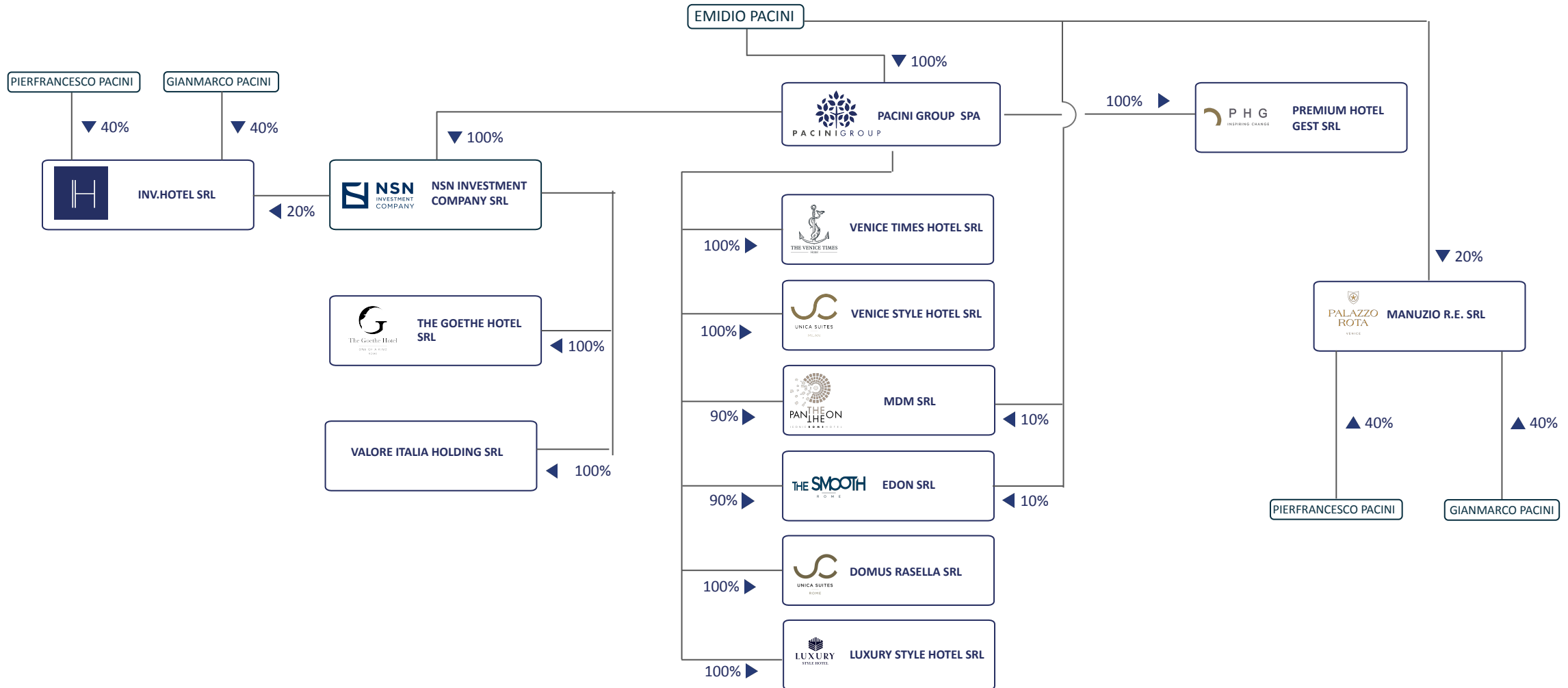
# Panoramica aziendale

Group Overview



# Organigramma corporate

Corporate Organization Chart



## Legenda

---



PACINI GROUP SPA  
P.IVA 16960581003  
Cap. Soc. €.500.000,00



NSN INVESTMENT COMPANY SRL  
P.IVA 16732811001  
Cap. Soc. €.10.000,00



INV. HOTEL SRL  
P.IVA 17526781004  
Cap. Soc. €.10.000,00



The Goethe Hotel  
ONE OF A KIND

THE GOETHE HOTEL SRL  
P.IVA 16908401009  
Cap. Soc. €.685.000,00  
The Goethe Hotel



THE VENICE TIMES  
HOTEL

VENICE TIMES HOTEL SRL  
P.IVA 03784650271  
Cap. Soc. €.10.000,00  
The Venice Times



PAN THE ON  
AUTOGRAPH COLLECTION  
HOTEL

MDM SRL  
P.IVA 13890331005  
Cap. Soc. €.800.000,00  
The Pantheon Iconic Rome Hotel



VENICE STYLE HOTEL SRL  
P.IVA 14192201003  
Cap. Soc. €.10.000,00  
Unica Suites Milano



DOMUS RASELLA SRL  
P.IVA 13407711004  
Cap. Soc. €.10.000,00  
Unica Suites Roma



EDON SRL  
P.IVA 14048951009  
Cap. Soc. €.10.000,00  
The Smooth



PREMIUM HOTEL GEST SRL  
P.IVA 16267651004  
Cap. Soc. €.10.000,00  
Management Company



MANUZIO R.E. SRL  
P.IVA 17397331004  
Cap. Soc. €.10.000,00  
Palazzo Rota



LUXURY STYLE HOTEL SRL  
P.IVA 17716041003  
Cap. Soc. €.10.000,00



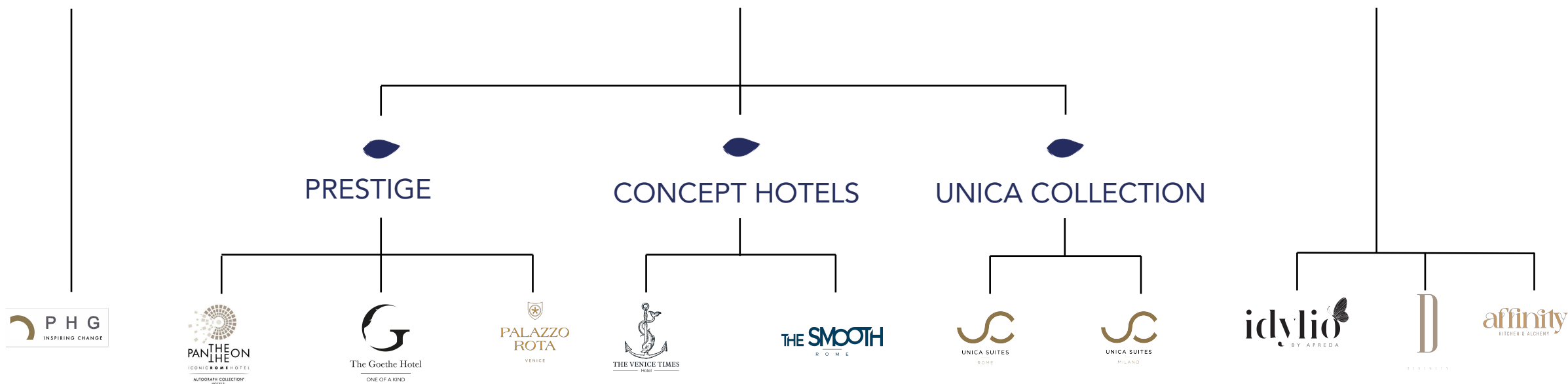
# Asset



## MANAGEMENT COMPANY

## HOSPITALITY DIVISION

## F&B DIVISION



# Partnership



---

Pacini Group, da sempre sinonimo di ospitalità di qualità, esperienze uniche e comfort raffinato, è orgoglioso di collaborare con marchi che condividono i nostri valori e la nostra passione per l'eccellenza.

Grazie alle partnership con Marriott Autograph Collection, Garner by IHV e Small Luxury Hotels, offriamo ai nostri ospiti servizi di alto livello, comfort esclusivi ed esperienze indimenticabili. Insieme, lavoriamo per garantire un nuovo standard di accoglienza e raffinatezza.

Pacini Group, a long-standing synonym for quality hospitality, unique experiences, and refined comfort, is proud to collaborate with brands that share our values and passion for excellence.

Thanks to our partnerships with Marriott Autograph Collection, Garner by IHV, and Small Luxury Hotels, we offer our guests high-level services, exclusive comfort, and unforgettable experiences. Together, we strive to ensure a new standard of hospitality and refinement.



AUTOGRAPH  
COLLECTION®  
HOTELS



## The Pantheon Iconic Rome Hotel

The Pantheon Iconic Rome Hotel, parte del portfolio di Pacini Group, è orgogliosamente affiliato alla prestigiosa Autograph Collection by Marriott, un marchio sinonimo di eccellenza nell'ospitalità di lusso.

Questa partnership consente di offrire ai nostri ospiti un'esperienza unica e indimenticabile, con un servizio impeccabile e strutture di altissimo livello.



The Goethe Hotel  
ONE OF A KIND  
ROME



## The Goethe Hotel

Nel cuore di Roma, The Goethe Hotel, parte del prestigioso circuito Small Luxury Hotels, è il luogo ideale per vivere un'esperienza esclusiva e raffinata.



IHG®  
HOTELS & RESORTS

Garner™  
AN IHG HOTEL



## The Smooth Hotel

Grazie all'affiliazione con Garner by IHG, è possibile vivere un soggiorno di qualità, con il comfort desiderato a un prezzo conveniente. Indipendentemente dal fatto che si viaggi da soli o in compagnia, gli ospiti si sentiranno subito a proprio agio.



THE VENICE TIMES  
Hotel

IHG®  
HOTELS & RESORTS

VIGNETTE™  
COLLECTION



## The Venice Times

Nei nostri hotel unici nel loro genere, dove le persone sono al centro di ogni esperienza, proponiamo incontri autentici per i viaggiatori più attenti. Ogni proprietà ha la sua storia e visione da raccontare, mescolando stile e contenuti per coloro che sono alla ricerca di nuove scoperte e obiettivi.



PACINIGROUP

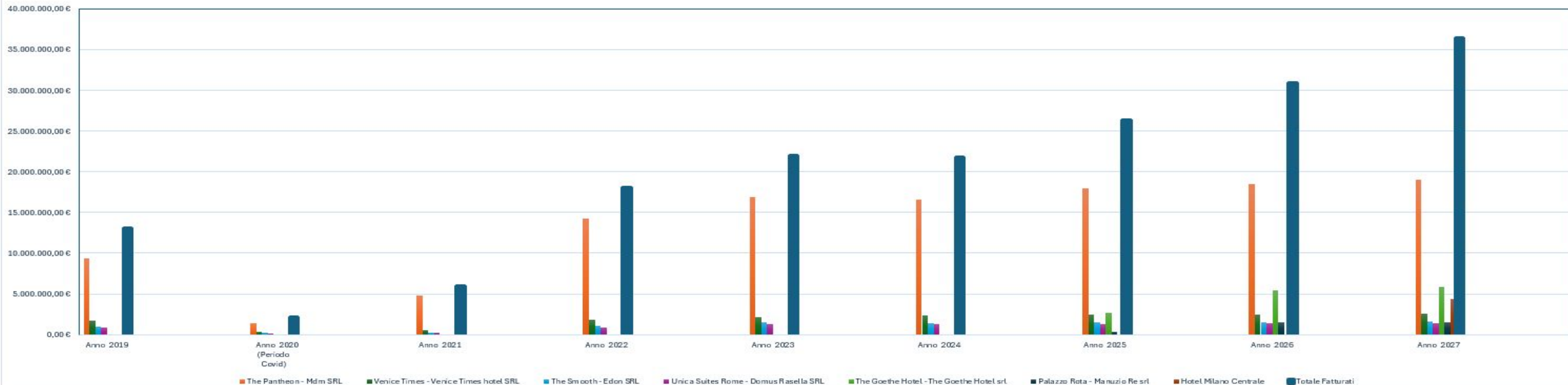


# Achievements



STRUTTURE	Anno 2019	Anno 2020 (Periodo Covid)	Anno 2021	Anno 2022	Anno 2023	Anno 2024	Anno 2025	Anno 2026	Anno 2027
The Pantheon - Mdm SRL	9.363.336,00 €	1.357.663,00 €	4.809.085,00 €	14.201.968,00 €	16.885.118,00 €	16.627.422,63 €	17.944.740,00 €	18.483.082,20 €	19.037.574,67 €
Venice Times - Venice Times hotel SRL	1.750.753,00 €	377.738,00 €	587.238,00 €	1.804.979,00 €	2.187.782,64 €	2.374.307,83 €	2.432.694,12 €	2.505.674,94 €	2.580.845,19 €
The Smooth - Edon SRL	955.221,00 €	214.979,00 €	227.741,00 €	1.047.095,00 €	1.462.727,75 €	1.405.284,17 €	1.491.373,84 €	1.536.115,05 €	1.582.198,50 €
Unica Suites Rome - Domus Rasella SRL	856.353,00 €	126.221,00 €	261.809,00 €	908.000,00 €	1.327.070,68 €	1.297.714,06 €	1.318.176,00 €	1.357.721,28 €	1.398.452,92 €
The Goethe Hotel - The Goethe Hotel srl							2.706.173,92 €	5.412.347,84 €	5.904.626,27 €
Palazzo Rota - Manuzio Re srl							370.000,00 €	1.480.000,00 €	1.524.400,00 €
Hotel Milano Centrale									4.323.914,10 €
<b>Totale Fatturati</b>	<b>12.925.663,00 €</b>	<b>2.076.601,00 €</b>	<b>5.885.873,00 €</b>	<b>17.962.042,00 €</b>	<b>21.862.699,07 €</b>	<b>21.704.728,69 €</b>	<b>26.263.157,88 €</b>	<b>30.774.941,31 €</b>	<b>36.352.011,65 €</b>

Fatturato 2019 - 2027



# Hospitality hub

**Ogni dettaglio è protagonista**

**Every detail takes center stage**

---

## **Prestige**

Location ricercate, bespoke accurato, design di livello e hand crafted italiano. Luoghi di incanto e di ispirazione, per esperienze esclusive all'insegna dell'eleganza.

Sought-after locations, meticulous bespoke service, high-level design, and Italian handcrafted excellence. Enchanting and inspirational places for exclusive experiences marked by elegance.

## **Concept Hotel**

Design contemporaneo per un viaggiatore cosmopolita che interpreta lo stay come parte del viaggio.

Contemporary design for the cosmopolitan traveler who sees the stay as an integral part of the journey

## **Unica Suites & Apartments**

Suite e appartamenti di design per vivere la città in modo autentico e diretto. Residenze private caratterizzate da stile e ricercatezza a Roma e Milano.

Designer suites and apartments for an authentic and immersive city experience. Private residences characterized by style and sophistication in Rome and Milan

# The Pantheon Iconic Rome Hotel



AUTOGRAPH  
COLLECTION®  
HOTELS



## Eleganza senza tempo

---

Ispirandosi ai Templi della Roma Antica, e al loro stile intramontabile, il design dell'hotel è studiato in ogni dettaglio e realizzato con pregiati materiali locali. Al The Pantheon Iconic Rome Hotel, ogni elemento esprime questa cultura che si ispira alla bellezza e all'armonia. Archi in bronzo, monoliti in marmo e metalli preziosi rimandano alla struttura architettonica del Pantheon, posto a poca distanza dall'hotel.

## Timeless elegance

---

Drawing inspiration from the temples of Ancient Rome and their timeless style, the design of the hotel is meticulously crafted with exquisite local materials. At The Pantheon Iconic Rome Hotel, every element embodies this culture inspired by beauty and harmony. Bronze arches, marble monoliths, and precious metals evoke the architectural structure of the nearby Pantheon.



Roma

Prestige



# The Goethe Hotel

Roma



The Goethe Hotel

ONE OF A KIND

SMALL  
LUXURY  
HOTELS  
OF THE WORLD™

## Gran Tour Contemporaneo

The Goethe Hotel raccoglie l'eredità di Johann Wolfgang von Goethe, grande viaggiatore, artista ed intellettuale, cogliendone l'essenza. Un luogo Oltre, un omaggio agli spiriti indomiti, agli avventurieri, ai creativi. Un rifugio per viaggiatori e sognatori caratterizzato da uno stile eclettico risultato di ricerca e raccolta di suggestioni ed elementi provenienti da esperienze e viaggi.

## Contemporary Grand Tour

The Goethe Hotel embraces the legacy of Johann Wolfgang von Goethe, a great traveler, artist, and intellectual, capturing its essence. A place Beyond, a tribute to untamed spirits, adventurers, and creatives. A refuge for travelers and dreamers characterized by an eclectic style resulting from the exploration and collection of inspirations and elements derived from experiences and journeys.



**Prossima apertura**  
*Next opening*

Roma

Prestige



# The Venice Times



**NIGNETTE™**  
COLLECTION

## Salotto veneziano

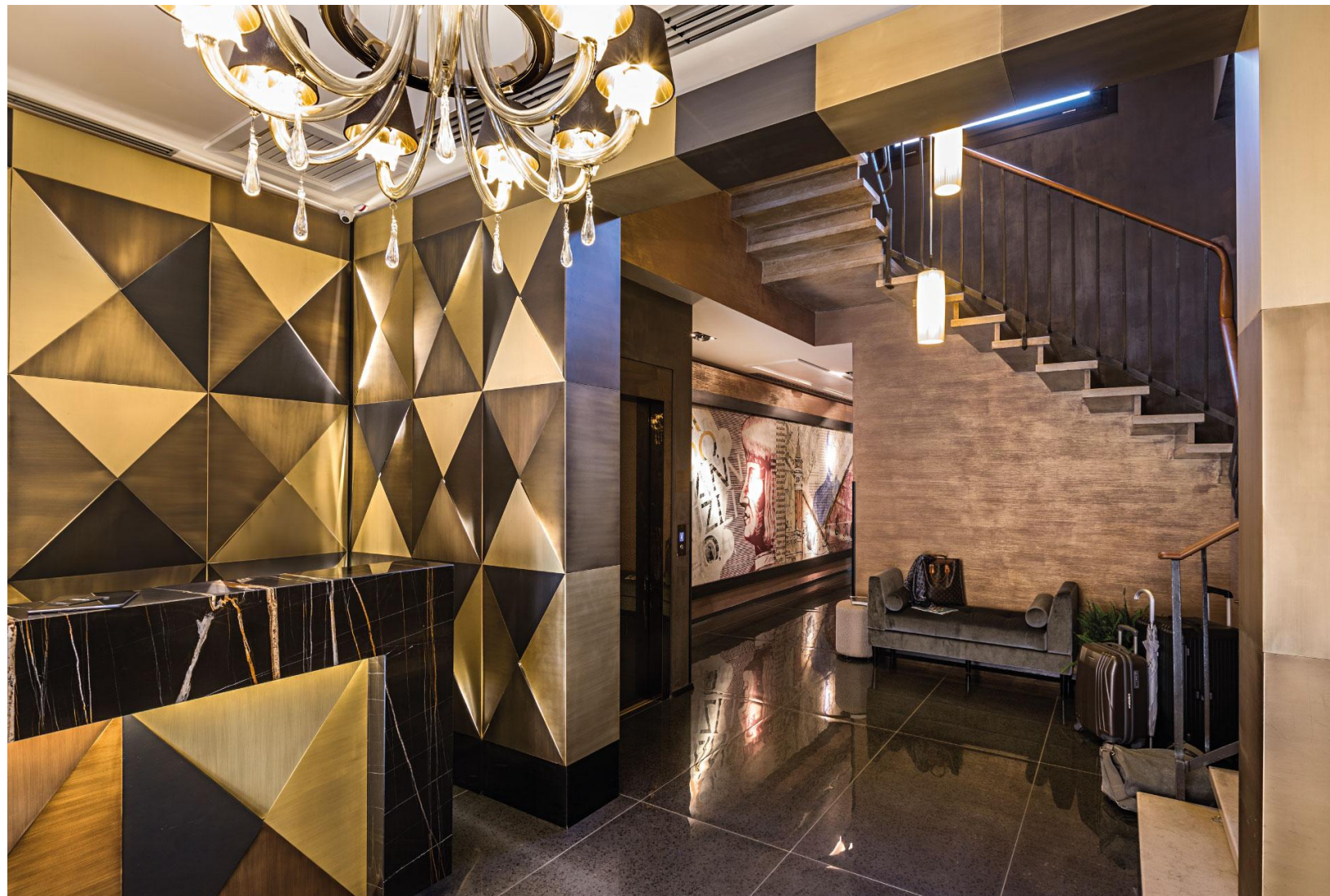
---

The Venice Times è una struttura moderna ed esclusiva in grado di garantire il massimo comfort per un soggiorno indimenticabile. In una posizione estremamente strategica, a pochi passi dal cuore di Venezia, regala atmosfere d'altri tempi facendo vivere un'esperienza totalmente immersiva nella città più iconica al mondo.

## Venetian lounge

---

The Venice Times is a modern and exclusive establishment designed to ensure maximum comfort for an unforgettable stay. In an extremely strategic location, just a few steps from the heart of Venice, it offers timeless atmospheres, providing a fully immersive experience in the world's most iconic city.



Venezia

Concept Hotel

# The Smooth Rome



## Soggiorno di comfort

---

The Smooth è la nostra offerta business rivolta a chi desidera una soluzione raffinata, pratica e confortevole per andare alla scoperta di Roma. L'hotel è situato alle porte della Città del Vaticano, in un contesto tranquillo e strategico, a pochi minuti dal centro.

## Easy stay

---

The Smooth is our business offering for those seeking a refined, practical, and comfortable solution to explore Rome. The hotel is located at the doorstep of the Vatican City, in a quiet and strategic context, just a few minutes from the city center.



Roma

Concept Hotel



# Unica Suites & Apartments



## Vacanze Romane

---

Unica Suites Rome apre le porte di un palazzo di metà '800, a pochi passi da via Veneto e Trinità dei Monti, accogliendo gli ospiti in un ambiente dal tocco glamour e un'atmosfera rilassante per vivere un'esperienza immersiva nel centro storico di Roma, a pochi passi dal Tridente Barocco.

## Roman holidays

---

Unica Suites Rome opens the doors of a mid-19th-century palace, just a few steps from Via Veneto and Trinità dei Monti, welcoming guests to a glamorous setting with a relaxing atmosphere. It offers an immersive experience in the historic center of Rome, just a stone's throw from the Baroque Trident.



Roma



# Unica Suites & Apartments



## Al centro del Futuro

---

Unica Suites Milano si trova a pochi passi dal centro storico e dalla Stazione Centrale, in Via Mauro Macchi. Caratterizzato da uno stile elegante e curato, è ideale per chi vuole vivere una la città in maniera autentica, con ogni comfort.

## At the future's centre

---

Unica Suites Milano is located just a few steps from the historic center and Central Station, on Via Mauro Macchi. Characterized by an elegant and well-groomed style, it is ideal for those who want to experience the city authentically, with every comfort.



Milano

# Palazzo Rota

Venezia

*Next Opening*



## Nuovo lusso veneziano

---

È la nuova dimensione dell'hospitality di Pacini Group, con vista sul campanile della basilica di San Marco, dalla quale dista poche decine di metri, offre in un numero ristretto di appartamenti la suggestione di un'ospitalità intima riservata in un lusso discreto e modernamente evocativo dei fasti della Serenissima. Ogni appartamento è dotato di facilities per gli ospiti abituati allo standing più elevato con servizi personalizzabili e opportunità di conoscenza della città tailor-made.

## New Venetian luxury

---

It's the new dimension of hospitality by Pacini Group, with a view of the bell tower of the Basilica of San Marco, just a few tens of meters away. It offers a limited number of apartments, providing the allure of intimate and reserved hospitality in discreet luxury, evocative of the splendor of the Serenissima. Each apartment is equipped with facilities for guests accustomed to the highest standards, with customizable services and tailor-made opportunities for exploring the city.



**Prossima apertura**  
*Next opening*

Venezia

Prestige



# Hotel Milano

## *Next Opening*

### **Palazzo Iconico a Milano**

---

Nel cuore di Milano, in un edificio iconico, prende vita un nuovo hotel up-upper scale, frutto dell'eccellente collaborazione tra Pacini Group e Studio Piva.

Il progetto si inserisce in un'importante operazione di rigenerazione urbana, con una visione chiara: offrire un'esperienza esclusiva per una clientela internazionale e bleisure.

L'hotel di 44 camere, sarà un punto di riferimento per viaggiatori d'affari e turisti. A completare l'offerta, un ristorante stellato adiacente, che arricchirà l'esperienza gastronomica degli ospiti.

### **Iconic Palace in Milan**

---

In the heart of Milan, in an iconic building, comes to life a new hotel up-upper scale, fruit of the excellent collaboration between Pacini Group and Studio Piva.

The project is part of an important urban regeneration operation, with a clear vision: to offer an exclusive experience for an international clientele and bleisure.

The hotel with 44 rooms, will be a reference point for business travelers and tourists. To complete the offer, an adjacent starred restaurant, which will enrich the gastronomic experience of the guests.



**Prossima apertura**  
*Next opening*

Milano

Prestige

# Food hub

## **Un percorso progettuale completo dal sapore unico**

---

Conosciamo gli ingredienti giusti per creare esperienze di gusto memorabili: materie prime di qualità nelle mani sapienti di un team di talenti dal mondo della gastronomia e della mixology guidati dallo Chef Francesco Apreda.

## **A comprehensive design journey with a unique flavour**

---

We know the right ingredients to create memorable taste experiences: quality raw materials in the skilled hands of a team of talents from the worlds of gastronomy and mixology, led by Chef Francesco Apreda.



# Idyllo by Apreda



È una vera e propria enclave gourmet all'insegna dell'eleganza che ha saputo conquistare una stella Michelin dopo soli sei mesi dalla sua apertura. Il menù firmato dallo Chef Francesco Apreda, uno dei talenti più cristallini del panorama gastronomico tricolore, serve un'esperienza gustativa in grado di soddisfare i palati più esigenti con creatività ed esperienza.

It's a true gourmet enclave, characterized by elegance, that has earned a Michelin star just six months after its opening. The menu, curated by Chef Francesco Apreda, one of the most crystalline talents in the Italian gastronomic scene, offers a taste experience capable of satisfying the most discerning palates with creativity and expertise.



# Divinity

D

DIVINITY

Divinity è una location unica, un rooftop sull'Iconic Pantheon Hotel che si affaccia direttamente sul Pantheon. Un Food Lab dove assaporare proposte gastronomiche frutto di ricerca e contaminazioni da tutto il mondo. Un'atmosfera accogliente per incontri di lavoro o conviviali; un luogo in cui la proposta culinaria si completa con una mixology che spazia dai cocktail tradizionali a drink signature per pairing.

Divinity is a unique location, a rooftop on the Iconic Pantheon Hotel that directly overlooks the Pantheon. A Food Lab where you can savor gastronomic proposals born from research and influences from around the world. A welcoming atmosphere for business or convivial meetings; a place where the culinary offer is complemented by mixology ranging from traditional cocktails to signature drinks for pairing.





# Affinity

## Kitchen & Alchemy

**affinity**  
KITCHEN & ALCHEMY

Affinity – Kitchen & Alchemy è il ristorante all'interno del The Goethe Hotel, un luogo dove la tradizione italiana si reinventa per regalarti un'esperienza gastronomica unica, proprio nel cuore di Roma.

Il nome, Affinity, non è casuale: parla di connessioni – tra ingredienti, tra sapori, tra persone. Ogni piatto racconta una storia, una sinfonia di sapori ispirata al viaggio, al Grand Tour Moderno attraverso l'Italia.

Affinity - Kitchen & Alchemy is the restaurant inside The Goethe Hotel, a place where Italian tradition reinvents itself to give you a unique gastronomic experience, right in the heart of Rome.

The name, Affinity, is not random: it's about connections - between ingredients, between flavors, between people. Each dish tells a story, a symphony of flavors inspired by the journey, the Grand Tour Modern through Italy.



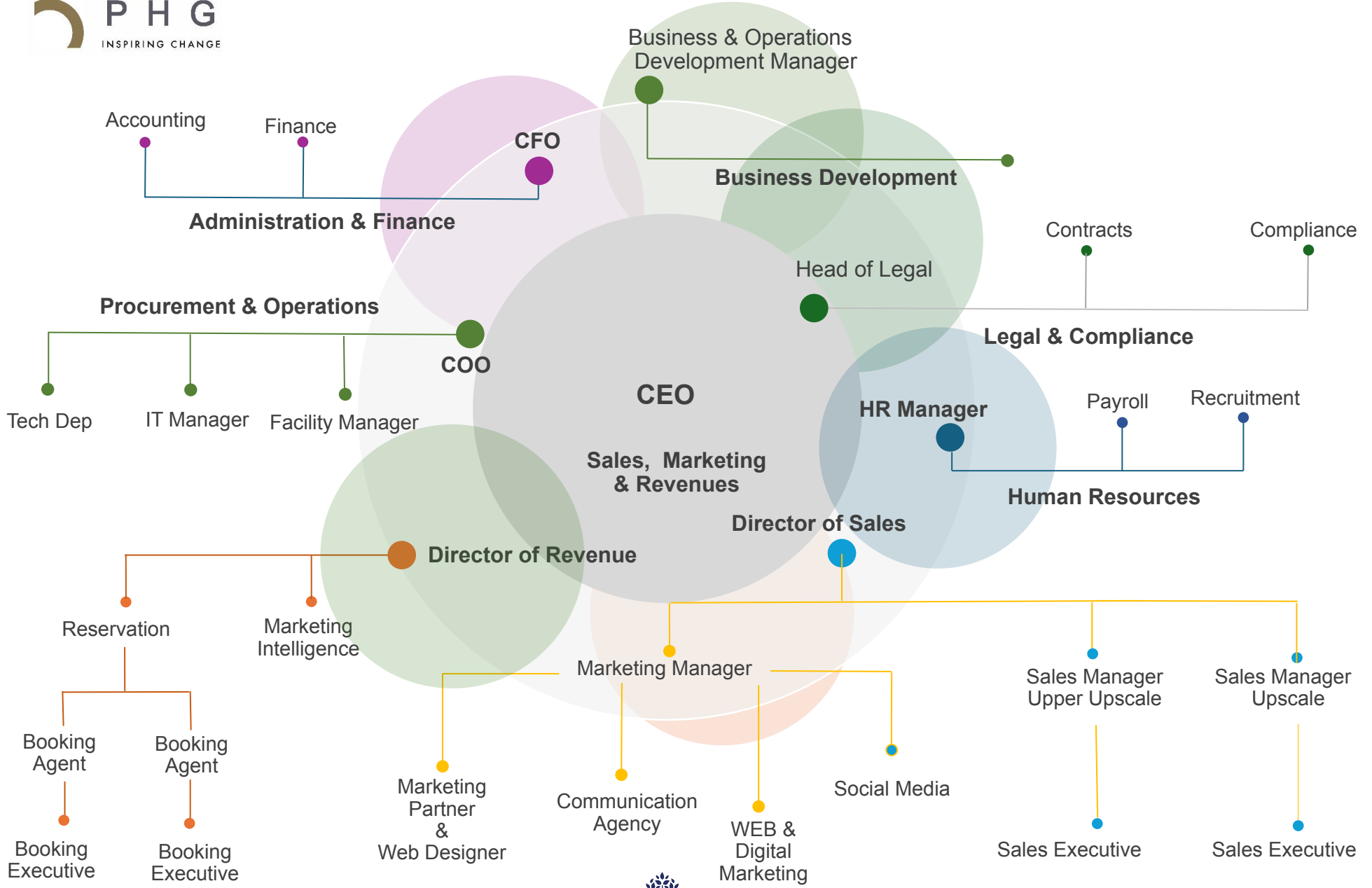


Management company

PREMIUM HOTEL GEST







# PACINI GROUP SPA

Sede legale Via Quattro Novembre, 149 00187 RM

P. Iva 16960581003  
CS: €. 500.000,00 iv

## GOVERNANCE

Ceo & Founder: dott. Emidio Pacini

Collegio Sindacale

Presidente: dott. Paolo Stella  
Sindaco Effettivo: dott. Andrea Rocchi  
Sindaco Effettivo: dott. Andrea Carosi



PACINIGROUP

# Pacini Group e l'impegno ESG



**Il soggiorno etico di Pacini Group**

---

**La certificazione DCA ESG avviata dal  
The Pantheon Iconic Rome Hotel - Autograph Collection**

---

**Le altre azioni del gruppo**

# Il soggiorno etico con Pacini Group

Come Pacini Group ci impegniamo a sostenere politiche di SDG che abbiamo un impatto positivo nella società che ci circonda.

## Un soggiorno etico con Pacini Group

In Pacini Group, crediamo nel vero significato di “etico”: un insieme di valori e principi che, pur non essendo imposti dalla legge, nascono dalla coscienza umana. Essere etici significa rispettare le persone, l’ambiente, la società e le comunità in cui operiamo.

Per questo, promuoviamo un “**Soggiorno Etico**”, invitando i nostri ospiti a unirsi a noi nel prendersi cura dell’ambiente durante la loro permanenza.

Ogni piccolo gesto può fare la differenza: il vostro soggiorno può trasformarsi in un contributo concreto alla tutela del nostro pianeta.

Grazie per la vostra collaborazione nel rendere il mondo un posto migliore, un soggiorno alla volta.



# LA CERTIFICAZIONE DCA ESG avviata dal The Pantheon Iconic Rome Hotel - Autograph Collection

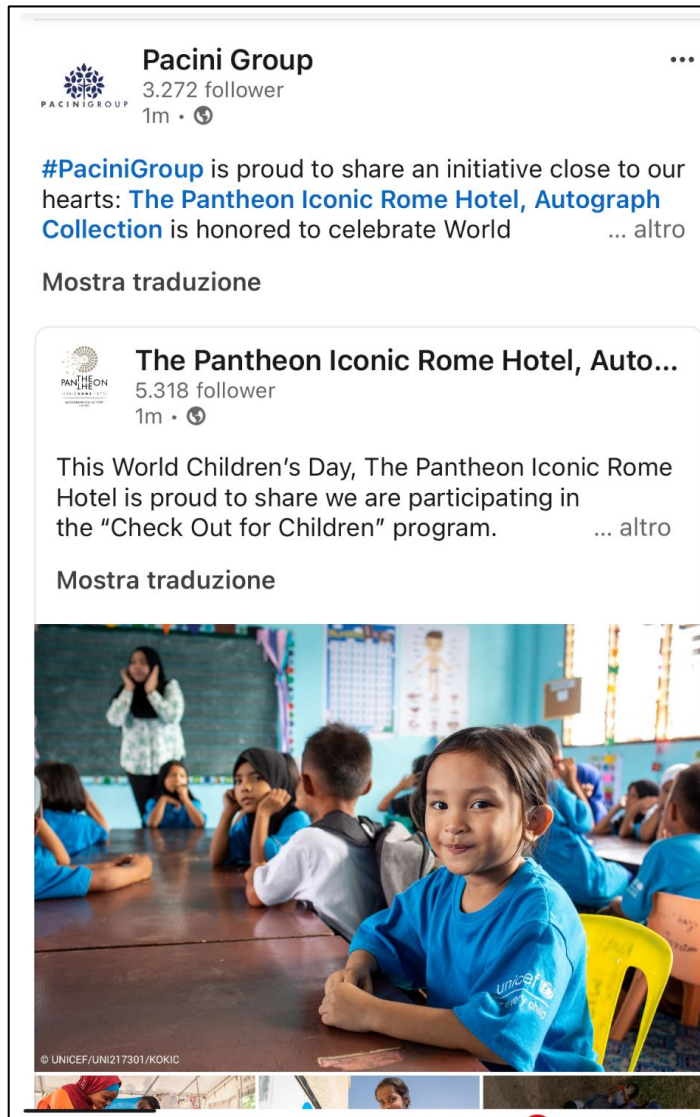
Il percorso verso la mission di creare strutture sempre più sostenibile parte dal The Pantheon Iconic Rome Hotel - Autograph Collection di Marriot. Il 5 Stelle che si trova nel cuore di Roma con affaccio sul Pantheon vuole offrire e garantire ai suoi ospiti un impegno nell'attuazione dei Principi di Sostenibilità individuati dall'ONU.

Per questa ragione l'hotel ha firmato il percorso verso il rilascio della Certificazione DCA tramite Dream & Charme; si tratta di una Certificazione di "struttura", che garantisce le caratteristiche di affidabilità e la sostenibilità della struttura ricettiva alle agenzie, T.O. e ai clienti finali, in modo indipendente e super partes.

La Certificazioni DCA è s riconosciuta in tutti i 95 paesi appartenenti a IAF e tutelano contro il Green Washing.



# Pacini Group e le altre azioni



Pacini Group sta lavorando ad una politica di CSR che vede un impegno anche nel territorio circostante. Abbiamo attiva una partnership con la Comunità di Sant'egidio e nel futuro prevediamo di stringere partnership con associazioni che veicolano l'inclusione sociale, in linea con i nostri dati, dove ad esempio la componente femminile nelle posizioni manageriali è del 60%.

Ogni mese dal canale LinkedIn comunichiamo le nostre azioni e raggiungiamo 1600 utenti in target e in media i nostri contenuti hanno 2000 visualizzazioni con target nazionale e internazionale, cercando di essere un esempio per le nuove generazioni nel contribuire alla creazioni di un mondo più sostenibile.

# Cosa dicono di noi

## Media e Stampa

In questa sezione, troverete un estratto delle nostre uscite sui principali media di settore, generali e finanziarie con l'obiettivo di favorire l'awareness e posizionamento del Gruppo.

In this section, you will find an extract of our releases on the main sector, general and financial media with the aim of promoting awareness and positioning of the Group.

---

## Riconoscimenti

Pacini Group si è distinta nel mercato dell'hotellerie e F&B in questi anni ottenendo diversi riconoscimenti e certificazioni a testimonianza dell'eccellenza che offre sul mercato.

Pacini Group has distinguished itself in the hotel and F&B market in recent years, obtaining several awards and certifications that attest to the excellence it offers on the market.



Pacini Group raggiunge ogni mese in media 8 milioni di lettori in Italia sulle principali testate nazionali generici e di settore con notizie corporate e di business

TTG ITALIA  
Gente di viaggi  
PODCAST di TTG Italia  
Listen on Spotify  
Ultime notizie Opinioni TTG Report Spotlight

CORRIERE DELLA SERA ROMA  
CRONACA POLITICA VIDEO TEMPO LIBERO CULTURA E SPETTACOLI SPORT

GAMBERO ROSSO  
Lo chef Francesco Apreda sposta Idyllo in un nuovo locale: ecco le novità  
12 Set 2024, 11:21 | a cura di Antonella De Santis

Una mediterranea con tocco orientale nel nuovo locale dello chef Apreda  
La Pelati  
al piano terra di piazza dei Caprettari 56/60, dopo il trasferimento dal The Pantheon Iconic Rome Hotel, ha ricevuto Le tre forchette dalla guida del Gambero Rosso

PLACES  
DESTINATIONS PLACE OF TASTE WINE & FOOD MISE EN PLACE & TECH NEWS PEOPLE  
PLACE OF TASTE  
"IDYLLO BY APREDA" IN UNA NUOVA LOCATION NEL CUORE DI ROMA  
REDAZIONE -  
Idyllo by Apreda continua a evolversi e stupire con entusiasmanti novità, dopo il recente trasferimento in una nuova location nel cuore di Roma a Piazza dei Caprettari. A partire da oggi, 2 ottobre, il ristorante stellato capitanato dallo Chef Francesco Apreda, aprirà per la prima volta anche a pranzo, dal mercoledì al sabato fino al 20 ottobre per poi partire anche con l'aperitivo di domenica, e presenterà nuovi menù degustazione, pronti a sorprendere i palati più esigenti.  
Casual Dining  
La nuova apertura a pranzo di Idyllo è pensata per chi desidera un casual dining anche nelle ore frenetiche del giorno mentre lavora o visita la città con ritmi incalzanti; l'idea di base è offrire un menù più dinamico con massimo 4 portate e tempi ridotti, senza rinunciare al gusto di un percorso gastronomico di elevata qualità.  
"L'apertura a pranzo ci permette di soddisfare un pubblico più vasto" - spiega Francesco Apreda - "Il giorno deliziarci non solo i nostri ospiti già fedeli alla nostra proposta, ma anche gli amanti dell'Alta Cucina con un tempo ridotto a disposizione. Inoltre, desideriamo offrire ad un pubblico più giovane un approccio più informale e accessibile all'alta cucina. Desidero raggiungere un nuovo pubblico al quale proporre la stessa esperienza di qualità."

Giornale di interesse professionale per il turismo  
Quotidiano Travel  
www.travelquotidiano.com  
6 March 2025  
Home Chi siamo Newsletter Reportage Eventi&Webinar ItaliAbsolute  
In Evidenza Trasporti Tour Operator Alberghi Enti, istituzioni e territorio Mercato  
#VisitCzechia prague city tourism Scopri le novità e le gemme nascoste di Praga  
Giovedì 20 marzo 2025 ore 14:30 Iscriviti >  
Apre a Roma The Goethe Hotel: nuovo indirizzo Pacini Group  
3 marzo 2025 12:27  
Come anticipato a fine anno, ha aperto i propri battenti il nuovo indirizzo capitolino di Pacini Group: dopo due anni di intenso lavoro The Goethe Hotel nasce dalla completa ristrutturazione di un antico palazzo posto a Passeggiata di Ripetta, tra piazza del Popolo e l'Ara Pacis, la cui proprietà è la compagnia assicuratrice S2C.  
Ispirato all'eredità intellettuale e artistica di Johann Wolfgang von Goethe, la struttura mira a riportare in vita il fascino dei Grand Tour ottocenteschi, grazie all'Opera del project management team di Pacini Group, in collaborazione con lo studio Chiara Caperloni di Milano e l'architetto Claudia Benzi.

la Repubblica  
THE GOETHE HOTEL, PARTE DEL CIRCUITO SMALL LUXURY HOTELS OF THE WORLD APRIRA' A ROMA





## The Pantheon Iconic Rome Hotel

- FT 1000 – Europe's Fastest Growing Companies - Financial Times (137°)
- Leader della crescita 2025 - Il Sole 24 ore
- Leader della crescita 2024 - Il Sole 24 ore



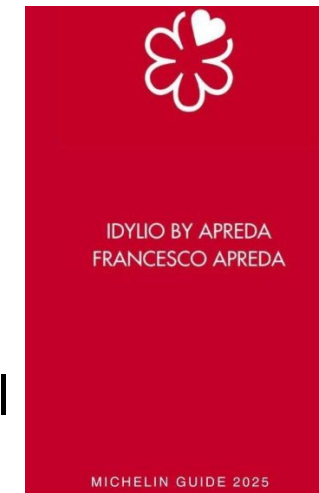
1. 1 Michelin Star - Michelin Guide dal 2020
2. Tre cappelli - L'Espresso
3. Tre forchette - Gambero Rosso
4. Pastry chef 2020 ad Edvige Simoncelli - Gambero Rosso
5. Novità 2020 - Lavazza
6. Migliore cucina d'ispirazione internazionale - La Repubblica
7. Best of award of excellence 2020 - Wine spectator

Le Guide de **L'Espresso**

## Idyllo by Apreda

Roma, ROMA

17.00/20



# D

Divinity Restaurant - The Pantheon Iconic Rome Hotel

Tre cocotte - Gambero Rosso



PACINIGROUP

Pacini Group Spa  
Via IV Novembre, 149  
00187 Roma  
P. Iva 16960581003  
CS: €. 500.000,00 iv  
06 87808300  
info@pacinigroup.it  
[www.pacinigroup.it](http://www.pacinigroup.it)