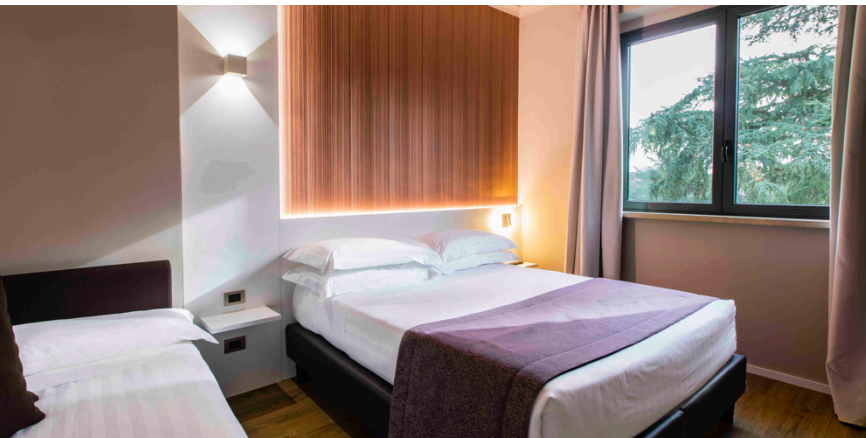




PACINI GROUP INAUGURA IL 2025 CON IL NUOVO DESIGN DI THE SMOOTH ROME

Confortevole e moderno, l'hotel è stato completamente rinnovato

Roma, 14 gennaio 2025 - Stile contemporaneo, atmosfera accogliente, comfort e funzionalità: queste le caratteristiche del nuovo The Smooth Rome, che ha subito una radicale trasformazione, curata integralmente da Design Department di Pacini Group a seguito del processo di rinnovamento avviato nel 2024.



Perfetto per chi desidera un soggiorno smart, confortevole e moderno, che sia per lavoro o per relax, The Smooth Rome viene per questo definito "smart hotel", grazie anche alla sua posizione strategica in via Aurelia, a poca distanza dalla fermata della metropolitana per raggiungere facilmente il centro di Roma e il Vaticano e dall'aeroporto di

Fiumicino.

58 sono le camere per gli ospiti, distribuite su 6 piani, con vedute estese e spazi all'aperto; caratteristico l'ultimo piano, che può anche essere interamente riservato ad una famiglia, con ampi spazi e grande terrazzo circostante. "The Smooth Rome" è la dimostrazione di come un design essenziale e curato possa trasformare il concetto di ospitalità, rendendolo perfetto per il viaggiatore moderno. Grazie al lavoro del nostro Design Department di Pacini Group, abbiamo creato un luogo che unisce praticità ed eleganza, un unicum rispetto alla tradizionale offerta della zona" – ha dichiarato Emidio Pacini, CEO e fondatore di Pacini Group.

Lo stile dell'hotel è totalmente rinnovato, offrendo ora un design moderno, dalla hall alle camere accoglienti, dove i toni luminosi del bianco sono arricchiti da una carta da parati gommata che richiama le venature naturali del legno.



I pavimenti in laminato antigraffio garantiscono resistenza e stile, mentre i bagni moderni sono realizzati in ceramica nelle tonalità del grigio e del bianco, offrendo doccia o vasca da bagno a seconda delle diverse tipologie.

Gli arredi in stile dai dettagli minimal contribuiscono a un'atmosfera ordinata e rilassante, mentre le aree comuni, progettate con cura, creano ambienti accoglienti e funzionali, ideali per rilassarsi o lavorare.

L'offerta gastronomica per la prima colazione è caratterizzata da pietanze di qualità fatte in casa e per una sosta nell'arco della giornata il bar nella hall offre comode aree relax.



Durante la bella stagione è a disposizione degli ospiti anche una tranquilla area all'aperto e per riunioni di lavoro o eventi speciali due sale riunioni completano l'offerta dell'hotel.

The Smooth Rome, è un hotel 4 stelle di Pacini Group, in Via Aurelia 619, 00165 Roma www.thesmoothrome.com.

Pacini Group da oltre 20 anni si dedica all'arte dell'ospitalità in qualità di Hospitality Developer, sviluppando progetti vincenti e di rilievo e creando esperienze memorabili con un approccio multidisciplinare e una visione non convenzionale. Pacini Group è sinonimo di lusso, di calda accoglienza e di servizio personalizzato.

Il portfolio include la divisione Hospitality, con tre linee: Prestige, con due strutture cinque stelle lusso, The Pantheon Iconic Rome Hotel e The Goethe Hotel a Roma nonché, come prossima apertura, Palazzo Rota a Venezia; Concept Hotels, con The Venice Times e The Smooth Rome; Unica Suites&Apartments, appartamenti e suite di lusso al centro di Roma; e, infine, la divisione ristorativa con i due Food Hub, lo stellato Idyllo by Apreda e Divinity Restaurant e Lounge Bar al The Pantheon Iconic Rome Hotel. Ricerca, passione, creatività, esperienza, sviluppo costante e dinamico: sono quattro i pillar dell'azienda capitanata da Emidio Pacini. www.pacinigroup.it Instagram: [Pacini Group Official](#) LinkedIn: [Pacini Group](#).

Ufficio Stampa: IMAGINE Communication www.imaginecommunication.eu
Lucilla De Luca, lucilla@imaginecommunication.eu 335.5839843
Giorgia Assensi, ufficiostampa@imaginecommunication.eu 347.8951181